

28 octobre 2020

FEU D'IMMEUBLE DE 2^e FAMILLE TOULOUSE

Propagation rapide du feu par
les combles

Contexte opérationnel

Le 23 juin à 18h41, le CTA reçoit plusieurs appels (> 50) pour un feu dans un appartement au 2^e étage d'un immeuble à usage d'habitation. Parmi les nombreux appels, le CTA se trouve en contact avec une personne bloquée à l'intérieur à cause des fumées très importantes dans les communs.



Situation à l'arrivée des secours

- Feu généralisé au 2^e étage et combles du bâtiment ;
- Victimes potentielles au 2^e étage ;
- Évacuation en cours des 2 bâtiments ;
- Rassemblement des habitants autour du bâtiment.



Moyens engagés au départ



2 FPT



2 EPA



1 VSAV



1 infirmier



1 chef
de groupe

PARTAGE D'EXPÉRIENCE

PAO :

Immeuble
d'habitation de
2^e famille (≤ R+3)

- Désenfumage dans les escaliers ;
- Escaliers enclouonnés si le plancher bas du logement le plus haut > 8m ;
- Les bâtiments de grande longueur (> 45m) doivent être recoupés par un mur coupe-feu d'une heure ;
- Une voie engin < 200m ;
- Voie échelle non obligatoire ;
- Cheminement pompier d'1m40 permettant le passage d'un dévidoir et d'une échelle à coulisse.

Développement de l'incendie



Départ du feu



Accumulation des fumées dans les combles



Embrassement des combles



PARTAGE D'EXPÉRIENCE

FEU DANS UN ERP AVEC
LOCAUX A SOMMEIL
BALMA

Propagation rapide du feu par les combles

Contexte opérationnel

Le 04 juillet 2019 à 22h20, les secours sont engagés pour un feu classé en EPF avec locaux à sommeil (Bâtiment 14, CTA, complexe résidentiel) en pensant que le feu est dans une chambre de 20m² d'un logement R+2.

Moyens engagés au départ

1 PPI, 1 BPA, 1 VBAV de groupe

Situation à l'arrivée des secours

Feu généralisé au 2^e étage et combles de l'immeuble ;

Préjudices importants des sinistres par les combles ;

Evacuation en cours de rétablissement par les combles.

Vue de l'immeuble avant sinistres

APIS

APIS

APIS

APIS

APIS

APIS

APIS

APIS

APIS

APIS

APIS

APIS

APIS

APIS

APIS

APIS

APIS

APIS

APIS

APIS

Bilan final

- ❑ **Bilan humain** : 4 sapeurs-pompiers blessés (3 par épuisement à la chaleur et 1 par des chutes de matériaux) ;
- ❑ **Bilan matériel** : 21 appartements sinistrés dont les 7 du R+2 complètement détruits.



Construction

Mur coupe feu 1h



Stratégie opérationnelle

- ❑ Sauvetage des personnes ;
- ❑ Arrêt de propagation en s'appuyant sur le mur de refend.

Problématique

- ❑ R+2 sans voie échelle
- ❑ Accessibilité

PEX similaire :

A retrouver sur APIS

PARTAGE D'EXPÉRIENCE

Plan de la zone d'intervention



Accès difficile pour les EPA



Accès créé depuis la rue



Le mur de refend
vue du sol

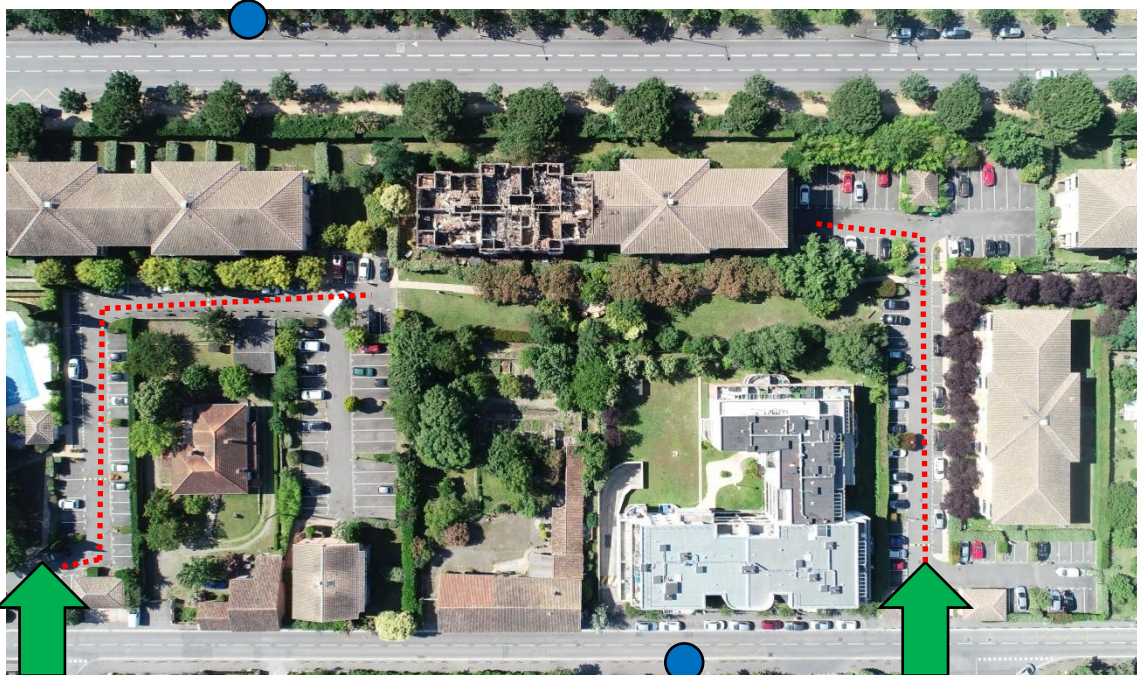


Vidéo du PEX



Régionalisme opérationnel...

- Aborder les notions de PAO pour les immeubles d'habitation de 2^e famille
- Aborder les différents moyens de faire des arrêts de propagation
- Voir sur site les différents murs coupe feu et les accès



**Éléments
favorables**



**Éléments
défavorables**

- La météo
- En journée
- Élément architectural et réglementaire
- Température extérieure (>30°C)
- Accessibilité

Ce qu'il faut retenir...

- Les accès d'un immeuble d'habitation de 2^e famille sont réglementairement :
 - Un cheminement d'1m40 permettant le passage des dévidoirs et des échelles à coulisses ;
 - Une voie engin à moins de 200 m de l'entrée du bâtiment ;
 - **Aucune obligation d'avoir une voie échelle.**
- Importance de la PAO lors des reconnaissances pour la compréhension bâimentaire et le choix tactique :
 - Analyse de la propagation des fumées par les combles ;
 - Pour les bâtiments d'une longueur > 45 m, présence d'un mur coupe feu 1h = emplacement idéal pour stopper la propagation et mener une action défensive.

Toute la difficulté sera de réaliser l'arrêt de propagation :

- **Localisation et repérage du mur de refend ;**
- **Moyens à utiliser.**